

MINISTERUL
AGRICULTURII,
DEZVOLTĂRII REGIONALE
ȘI MEDIULUI
AL REPUBLICII MOLDOVA



МИНИСТЕРСТВО
СЕЛЬСКОГО ХОЗЯЙСТВА,
РЕГИОНАЛЬНОГО РАЗВИТИЯ И
ОКРУЖАЮЩЕЙ СРЕДЫ
РЕСПУБЛИКИ МОЛДОВА

AGENȚIA „MOLDSILVA”

АГЕНТСТВО „МОЛДСИЛВА”

INSTITUTUL DE CERCETĂRI
ȘI AMENAJĂRI SILVICE

ИНСТИТУТ ЛЕСНЫХ ИССЛЕДОВАНИЙ И
ЛЕСОУСТРОЙСТВА

MD 2069, mun. Chișinău, str. Calea Ieșilor, 69
tel./fax: (373-22) 59-33-51
e-mail: icas@moldsilva.gov.md

МД. 2069, мун. Кишинев, ул. Каля Ешилор, 69
тел/факс: (373-22) 59-33-51
e-mail: icas@moldsilva.gov.md

0807 20 Nr. 01-81/276

Primăria comunei
Ivancea,
r-nul Orhei

Prin prezenta, Institutul de Cercetări și Amenajări Silvice (ICAS), la solicitarea cu numărul 02/1-12/201 din 25.06.2020, comunică despre efectuarea examinării stării fitosanitare a vegetației forestiere degradate și supuse uscării din cadrul Primăriei comunei Ivancea.

Lucrările au fost efectuate la 02 iulie 2020. Detaliile sunt expuse în actul de examinare fitosanitară, care se anexează (13 fișe).

Director

Dumitru GALUPA

Aprobat: Director ICAS

D. Galupa



Anexă
la scrisoarea ICAS
nr. 01-81/ 276
din 0807 20

ACT nr **138**
de examinare fitosanitară a vegetației forestiere

07 iulie 2020

com. Ivancea

La solicitarea din 25.06.2020, cu numărul 02/1-12, pe data de 02 iulie 2020, a fost efectuată examinarea vegetației forestiere de pe teritoriul Primăriei comunei Ivancea.

Examinarea a fost efectuată de colaboratorul Institutului de Cercetări și Amenajări silvice (ICAS), Secția Protecție și Monitoring dl Serghei Vasilciuc, cu participarea vice-primarului comunei Ivancea dn Liliana Dolghieru. În conformitate cu Regulile Sanitare în pădurile R. Moldova, s-a efectuat cercetarea vegetației forestiere supuse fenomenului de uscare cu scopul aprecierii stării sanitare și aplicarea măsurilor de îmbunătățire a acesteia.

Rezultatele cercetării fitosanitare a spațiilor verzi sunt prezentate în tabelul de mai jos.

Datele examinării fitosanitare a spațiilor verzi de pe teritoriul Primăriei comunei Ivancea

NR. d/o	Specia	Categoria de stare sanitară	Informația despre starea arborilor	Măsuri de protecție și ameliorare propuse
1	Molid	V	Uscat complet în anul curent	Extragere
2	Salcâm alb	IV	Uscarea coronamentului din partea superioară în proporție de 70%,	Extragere
3	Salcâm alb	IV	Uscarea coronamentului din partea superioară în proporție de 60%,	Extragere
4	Salcâm alb	VI	Uscat complet	Extragere
5	Salcâm alb	IV	Uscarea coronamentului din partea superioară în proporție de 70%,	Extragere
6	Nuc comun	IV	Uscarea coronamentului din partea superioară în proporție de 70%,	Extragere
7	Castan porcesc	IV	Uscarea coronamentului din partea superioară în proporție de 70%,	Extragere
8	Tei pucios	IV	Uscarea coronamentului din partea superioară în proporție de 70%, vătămare mecanică în partea inferioară a trunchiului	Extragere
9	Salcâm alb	IV	Uscarea coronamentului din partea superioară în proporție de 70%,	Extragere
Gimnaziul satului Ivancea				
10	Mălin	IV	Uscarea coronamentului din partea superioară în proporție de 70%,	Extragere
11	Paltin de câmp	IV	Uscarea coronamentului din partea superioară în proporție de 80%,	Extragere
12	Paltin de câmp	IV	Uscarea coronamentului din partea superioară în proporție de 70%,	Extragere
13	Plop piramidal	IV	Uscarea coronamentului din partea superioară în proporție de 70%,	Extragere
14	Nuc comun	IV	Uscarea coronamentului din partea superioară în proporție de 70%,	Extragere

NR. d/o	Specia	Categoria de stare sanitară	Informația despre starea arborilor	Măsurile de protecție și ameliorare propuse
15	Nuc comun	IV	Uscarea coronamentului din partea superioară în proporție de 80%,	Extragere
16	Salcâm alb	VI	Uscat complet	Extragere
17	Salcâm alb	VI	Uscat complet	Extragere
18	Salcâm alb	IV	Uscarea coronamentului din partea superioară în proporție de 70%,	Extragere
19	Salcâm alb	IV	Uscarea coronamentului din partea superioară în proporție de 70%,	Extragere
20	Safora	VI	Uscat complet	Extragere
21	Safora	IV	Uscarea coronamentului din partea superioară în proporție de 70%,	Extragere
22	Paltin de câmp	IV	Uscarea coronamentului din partea superioară în proporție de 60%, putrezirea lemnului în partea mijlocie a trunchiului, scorbura în partea inferioară a trunchiului	Extragere
23	Paltin de câmp	VI	Uscat complet	Extragere
24	Paltin de munte	VI	Uscat complet	Extragere
25	Plop piramidal	IV	Uscarea coronamentului din partea superioară în proporție de 70%, vârsta 50 ani	Extragere
26	Plop negru	IV	Uscarea coronamentului din partea superioară în proporție de 60%, vârsta 50 ani	Extragere
27	Plop piramidal	IV	Uscarea coronamentului din partea superioară în proporție de 70%, vârsta 50 ani	Extragere
28	Plop piramidal	IV	Uscarea coronamentului din partea superioară în proporție de 60%, vârsta 50 ani	Extragere
29	Plop piramidal	IV	Uscarea coronamentului din partea superioară în proporție de 50%, putrezirea lemnului în partea superioară și mijlocie a trunchiului, vârsta 50 ani	Extragere
30	Plop piramidal	IV	Uscarea coronamentului din partea superioară în proporție de 70%, putrezirea lemnului în partea superioară și mijlocie a trunchiului, vârsta 50 ani	Extragere
31	Plop piramidal	IV	Uscarea coronamentului din partea superioară în proporție de 60%, vârsta 50 ani	Extragere
32	Plop piramidal	IV	Uscarea coronamentului din partea superioară în proporție de 70%, vârsta 50 ani	Extragere
33	Plop piramidal	IV	Uscarea coronamentului din partea superioară în proporție de 60%, vârsta 50 ani	Extragere
34	Plop piramidal	IV	Uscarea coronamentului din partea superioară în proporție de 70%, vârsta 50 ani	Extragere
35	Plop piramidal	IV	Uscarea coronamentului din partea superioară în proporție de 70%, vârsta 50 ani	Extragere
36	Plop piramidal	IV	Uscarea coronamentului din partea superioară în proporție de 80%, vârsta 50 ani	Extragere
37	Plop piramidal	IV	Uscarea coronamentului din partea superioară în proporție de 70%, vârsta 50 ani	Extragere
38	Plop piramidal	IV	Uscarea coronamentului din partea superioară în proporție de	Extragere

NR. d/o	Specia	Categoria de stare sanitară	Informația despre starea arborilor	Măsuri de protecție și ameliorare propuse
			60%, vârsta 50 ani	
39	Plop piramidal	IV	Uscarea coronamentului din partea superioară în proporție de 80%, vârsta 50 ani	Extragere
40	Plop piramidal	IV	Uscarea coronamentului din partea superioară în proporție de 70%, vârsta 50 ani	Extragere
41	Plop piramidal	IV	Uscarea coronamentului din partea superioară în proporție de 70%, vârsta 50 ani	Extragere
42	Plop piramidal	IV	Uscarea coronamentului din partea superioară în proporție de 70%, vârsta 50 ani	Extragere
43	Cireș	IV	Uscarea coronamentului din partea superioară în proporție de 50%,	Extragere
44	Plop piramidal	IV	Uscarea coronamentului din partea superioară în proporție de 60%, vârsta 50 ani	Extragere
45	Plop piramidal	IV	Uscarea coronamentului din partea superioară în proporție de 50%, vârsta 50 ani	Extragere
46	Plop piramidal	IV	Uscarea coronamentului din partea superioară în proporție de 60%, vârsta 50 ani	Extragere
47	Plop piramidal	IV	Uscarea coronamentului din partea superioară în proporție de 60%, vârsta 50 ani	Extragere
48	Plop piramidal	IV	Uscarea coronamentului din partea superioară în proporție de 70%, vârsta 50 ani	Extragere
49	Plop piramidal	IV	Uscarea coronamentului din partea superioară în proporție de 50%, vârsta 50 ani	Extragere
50	Plop piramidal	IV	Uscarea coronamentului din partea superioară în proporție de 60%, vârsta 50 ani	Extragere
51	Plop piramidal	IV	Uscarea coronamentului din partea superioară în proporție de 70%, vârsta 50 ani	Extragere
52	Plop piramidal	IV	Uscarea coronamentului din partea superioară în proporție de 70%, vârsta 50 ani	Extragere
53	Plop piramidal	VI	Uscat complet	Extragere
54	Plop negru	IV	Uscarea coronamentului din partea superioară în proporție de 50%, vârsta 50 ani	Extragere
55	Plop negru	IV	Uscarea coronamentului din partea superioară în proporție de 80%, vârsta 50 ani	Extragere
56	Plop negru	IV	Uscarea coronamentului din partea superioară în proporție de 70%, vârsta 50 ani	Extragere
57	Plop negru	IV	Uscarea coronamentului din partea superioară în proporție de 70%, vârsta 50 ani	Extragere
58	Plop negru	IV	Uscarea coronamentului din partea superioară în proporție de 60%, vârsta 50 ani	Extragere
59	Salcâm alb	IV	Uscarea coronamentului din partea superioară în proporție de 70%,	Extragere
60	Salcâm alb	IV	Uscarea coronamentului din partea superioară în proporție de 80%,	Extragere
61	Plop negru	IV	Uscarea coronamentului din partea superioară în proporție de 70%, vârsta 50 ani	Extragere

NR. d/o	Specia	Categoria de stare sanitară	Informația despre starea arborilor	Măsuri de protecție și ameliorare propuse
62	Plop negru	IV	Uscarea coronamentului din partea superioară în proporție de 70%, vârsta 50 ani	Extragere
63	Plop negru	IV	Uscarea coronamentului din partea superioară în proporție de 70%, vârsta 50 ani	Extragere
64	Plop negru	IV	Uscarea coronamentului din partea superioară în proporție de 50%, vârsta 50 ani	Extragere
65	Salcâm alb	IV	Uscarea coronamentului din partea superioară în proporție de 80%, vârsta 50 ani	Extragere
66	Plop negru	IV	Uscarea coronamentului din partea superioară în proporție de 70%, vârsta 50 ani	Extragere
Pe teritoriul satului Ivancea				
67	Plop negru	IV	Uscarea coronamentului din partea superioară în proporție de 70%, vârsta 50 ani	Extragere
68	Salcâm alb	IV	Uscarea coronamentului din partea superioară în proporție de 70%,	Extragere
69	Salcâm alb	IV	Uscarea coronamentului din partea superioară în proporție de 80%,	Extragere
70	Salcâm alb	VI	Uscat complet	Extragere
71	Salcâm alb	VI	Uscat complet	Extragere
72	Cireș	IV	Uscarea coronamentului din partea superioară în proporție de 70%,	Extragere
73	Salcie albă	IV	Uscarea coronamentului din partea superioară în proporție de 70%, vârsta 50 ani	Extragere
74	Salcie albă	IV	Uscarea coronamentului din partea superioară în proporție de 60%, scorbura în partea inferioară și mijlocie a trunchiului, vârsta 50 ani	Extragere
75	Paltin de câmp	VI	Uscat complet	Extragere
76	Tei pucios	IV	Uscarea coronamentului din partea superioară în proporție de 70%,	Extragere
77	Pin	VI	Uscat complet	Extragere
78	Pin	VI	Uscat complet	Extragere
79	Plop negru	IV	Uscarea coronamentului din partea superioară în proporție de 70%, vârsta 50 ani	Extragere
80	Plop negru	IV	Uscarea coronamentului din partea superioară în proporție de 80%, vârsta 50 ani	Extragere
81	Paltin de câmp	VI	Uscat complet	Extragere
82	Plop piramidal	IV	Uscarea coronamentului din partea superioară în proporție de 70%, vârsta 50 ani	Extragere
83	Plop piramidal	IV	Uscarea coronamentului din partea superioară în proporție de 70%, vârsta 50 ani	Extragere
84	Plop piramidal	IV	Uscarea coronamentului din partea superioară în proporție de 80%, vârsta 50 ani	Extragere
85	Plop piramidal	IV	Uscarea coronamentului din partea superioară în proporție de 80%, vârsta 50 ani	Extragere
86	Plop negru	IV	Uscarea coronamentului din partea superioară în proporție de 80%, vârsta 50 ani	Extragere

NR. d/o	Specia	Categoria de stare sanitară	Informația despre starea arborilor	Măsuri de protecție și ameliorare propuse
87	Plop negru	IV	Uscarea coronamentului din partea superioară în proporție de 70%, vârsta 50 ani	Extragere
88	Plop negru	IV	Uscarea coronamentului din partea superioară în proporție de 70%, vârsta 50 ani	Extragere
89	Plop negru	IV	Uscarea coronamentului din partea superioară în proporție de 80%, vârsta 50 ani	Extragere
90	Nuc comun	VI	Uscat complet în anul curent	Extragere
91	Salcie albă	IV	Uscarea coronamentului din partea superioară în proporție de 50%, putrezirea lemnului în partea mijlocie și superioară a trunchiului, scorbură în partea inferioară a trunchiului, vârsta 50 ani	Extragere
92	Nuc comun	VI	Uscat complet în anul curent	Extragere
93	Salcie albă	IV	Uscarea coronamentului din partea superioară în proporție de 70%, vârsta 50 ani	Extragere
94	Salcie albă	V	Uscat complet în anul curent	Extragere
95	Mesteacăn	VI	Uscat complet	Extragere
96	Salcie albă	IV	Uscarea coronamentului din partea superioară în proporție de 70%, putrezirea lemnului în partea mijlocie a trunchiului, scorbură în partea inferioară și mijlocie a trunchiului, vârsta 50 ani	Extragere
97	Frasin comun	IV	Uscarea coronamentului din partea superioară în proporție de 70%,	Extragere
98	Salcie albă	IV	Uscarea coronamentului din partea superioară în proporție de 70%, putrezirea lemnului în partea mijlocie a trunchiului, scorbură în partea inferioară a trunchiului, vârsta 50 ani	Extragere
99	Frasin comun	IV	Uscarea coronamentului din partea superioară în proporție de 80%,	Extragere
100	Frasin comun	IV	Uscarea coronamentului din partea superioară în proporție de 80%,	Extragere
101	Frasin comun	IV	Uscarea coronamentului din partea superioară în proporție de 70%,	Extragere
102	Frasin comun	IV	Uscarea coronamentului din partea superioară în proporție de 80%,	Extragere
103	Frasin comun	IV	Uscarea coronamentului din partea superioară în proporție de 70%,	Extragere
104	Frasin comun	IV	Uscarea coronamentului din partea superioară în proporție de 70%,	Extragere
105	Frasin comun	IV	Uscarea coronamentului din partea superioară în proporție de 60%,	Extragere
106	Frasin comun	IV	Uscarea coronamentului din partea superioară în proporție de 60%,	Extragere
107	Frasin comun	IV	Uscarea coronamentului din partea superioară în proporție de 60%,	Extragere
108	Frasin comun	IV	Uscarea coronamentului din partea superioară în proporție de 60%,	Extragere
109	Frasin comun	IV	Uscarea coronamentului din partea superioară în proporție de	Extragere

NR. d/o	Specia	Categoria de stare sanitară	Informația despre starea arborilor	Măsuri de protecție și ameliorare propuse
			60%,	
110	Frasin comun	VI	Uscat complet	Extragere
111	Frasin comun	IV	Uscarea coronamentului din partea superioară în proporție de 70%,	Extragere
112	Frasin comun	IV	Uscarea coronamentului din partea superioară în proporție de 80%,	Extragere
113	Frasin comun	IV	Uscarea coronamentului din partea superioară în proporție de 90%,	Extragere
114	Frasin comun	IV	Uscarea coronamentului din partea superioară în proporție de 70%,	Extragere
115	Frasin comun	IV	Uscarea coronamentului din partea superioară în proporție de 60%,	Extragere
116	Frasin comun	IV	Uscarea coronamentului din partea superioară în proporție de 90%,	Extragere
117	Frasin comun	VI	Uscat complet	Extragere
118	Frasin comun	IV	Uscarea coronamentului din partea superioară în proporție de 70%,	Extragere
119	Frasin comun	VI	Uscat complet	Extragere
120	Frasin comun	VI	Uscat complet	Extragere
121	Frasin comun	VI	Uscat complet	Extragere
122	Frasin comun	IV	Uscarea coronamentului din partea superioară în proporție de 70%,	Extragere
123	Frasin comun	VI	Uscat complet	Extragere
124	Frasin comun	IV	Uscarea coronamentului din partea superioară în proporție de 70%,	Extragere
Satul Branești				
125	Salcie albă	IV	Uscarea coronamentului din partea superioară în proporție de 70%,	Extragere
126	Paltin de munte	IV	Uscarea coronamentului din partea superioară în proporție de 70%,	Extragere
127	Arțar american	IV	Uscarea coronamentului din partea superioară în proporție de 70%,	Extragere
128	Paltin de munte	IV	Uscarea coronamentului din partea superioară în proporție de 70%,	Extragere
129	Paltin de munte	IV	Uscarea coronamentului din partea superioară în proporție de 70%,	Extragere
130	Paltin de munte	V	Uscat complet în anul curent	Extragere
131	Arțar american	V	Uscat complet în anul curent	Extragere
132	Arțar american	V	Uscat complet în anul curent	Extragere
133	Arțar american	IV	Uscarea coronamentului din partea superioară în proporție de 70%,	Extragere
134	Arțar american	IV	Uscarea coronamentului din partea superioară în proporție de 70%,	Extragere
Estrada de vară satul Brănești				

NR. d/o	Specia	Categoria de stare sanitară	Informația despre starea arborilor	Măsurile de protecție și ameliorare propuse
135	Salcie albă	IV	Uscarea coronamentului din partea superioară în proporție de 70%, vârsta 50 ani	Extragere
136	Salcie albă	IV	Uscarea coronamentului din partea superioară în proporție de 70%, vârsta 50 ani	Extragere
137	Salcie albă	IV	Uscarea coronamentului din partea superioară în proporție de 70%, vârsta 50 ani	Extragere
138	Salcie albă	VI	Uscat complet	Extragere
139	Salcie albă	IV	Uscarea coronamentului din partea superioară în proporție de 50%, vârsta 50 ani	Extragere
140	Salcie albă	IV	Uscarea coronamentului din partea superioară în proporție de 60%, vârsta 50 ani	Extragere
141	Salcie albă	IV	Uscarea coronamentului din partea superioară în proporție de 70%, vârsta 50 ani	Extragere
142	Salcie albă	VI	Uscat complet	Extragere
143	Salcie albă	IV	Uscarea coronamentului din partea superioară în proporție de 60%, vârsta 50 ani	Extragere
144	Salcie albă	IV	Uscarea coronamentului din partea superioară în proporție de 70%, scorbură în partea inferioară și mijlocie a trunchiului, vârsta 50 ani	Extragere
145	Salcie albă	IV	Uscarea coronamentului din partea superioară în proporție de 70%, putrezirea lemnului în partea mijlocie a trunchiului, scorbură în partea inferioară și mijlocie a trunchiului, vârsta 50 ani	Extragere
146	Arțar american	IV	Uscarea coronamentului din partea superioară în proporție de 50%,	Extragere
147	Arțar american	IV	Uscarea coronamentului din partea superioară în proporție de 60%,	Extragere
148	Arțar american	IV	Uscarea coronamentului din partea superioară în proporție de 60%,	Extragere
149	Arțar american	IV	Uscarea coronamentului din partea superioară în proporție de 80%,	Extragere
150	Arțar american	IV	Uscarea coronamentului din partea superioară în proporție de 70%,	Extragere
151	Arțar american	IV	Uscarea coronamentului din partea superioară în proporție de 50%,	Extragere
152	Arțar american	IV	Uscarea coronamentului din partea superioară în proporție de 50%,	Extragere
153	Arțar american	IV	Uscarea coronamentului din partea superioară în proporție de 50%,	Extragere
154	Arțar american	IV	Uscarea coronamentului din partea superioară în proporție de 60%,	Extragere
155	Arțar american	IV	Uscarea coronamentului din partea superioară în proporție de 50%,	Extragere
156	Arțar american	IV	Uscarea coronamentului din partea superioară în proporție de 60%,	Extragere
157	Arțar american	IV	Uscarea coronamentului din partea superioară în proporție de 70%,	Extragere

NR. d/o	Specia	Categoria de stare sanitară	Informația despre starea arborilor	Măsuri de protecție și ameliorare propuse
Gimnaziul satului Furuceni				
158	Salcâm alb	IV	Uscarea coronamentului din partea superioară în proporție de 70%,	Extragere
159	Safora	IV	Uscarea coronamentului din partea superioară în proporție de 70%,	Extragere
160	Safora	IV	Uscarea coronamentului din partea superioară în proporție de 70%,	Extragere

Notă:

Speciile afectate sunt:

Salcie albă – *Salix alba*, Nuc comun - *Juglans regia L*, Plop negru - *Populus nigra*, Plop pyramidal - *Populus pyramidalis*, Cireș - *Prunus avium L*, Salcâm alb - *Robinia pseudoacácia*, Frasin comun - *Fraxinus excelsior L*, Castan porcesc - *Aesculus hippocastanum Lin*, Tei pucios - *Tilia cordáta*, Safora - *Styphnolobium japonicum*, Arțar american - *Acer negundo*, Paltin de munte - *Acer pseudoplatanus*, Mesteacăn - *Betula pendula*, Pin negru - *Pinus nigra*, Paltin de camp - *Acer platanoides*, Mălin - *Prunus padus L*, Molid - *Picea abies L*.

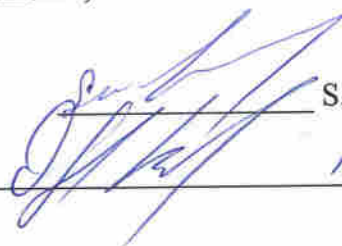
CONCLUZII ȘI PROPUNERI

1. Pe teritoriul Primăriei comunei Ivancea, au fost examinați 160 de arbori de diferite specii. În urma lucrărilor de examinare s-au depistat arbori uscați în număr de 29 exemplare (categoria V și VI) și în proces de uscare (de categoria IV a stării fitosanitare) 131 exemplare.
2. Se recomandă extragerea arborilor uscați și în proces de uscare (categoriile IV, V și VI).
3. Arborii care au fost examinați și necesită măsuri de protecție și ameliorare sunt enumerați și amplasați pe plan-schiță.
4. Efectuarea lucrărilor de punere în valoare a masei lemnoase, de realizat conform normelor tehnice în vigoare, de către specialiștii Î.S. Orhei.

Semnături:

Actul a primit

*Am primit
cu exemplar.*


S. Vasilciuc

14.08.20

Schița Nr.1
amplasării arborilor examinați pe teritoriul
com. Ivancea
Scara 1:10000



Data examinării 02.07.2020

Semnătura examinatorului 

Schița Nr.2
amplasării arborilor examinați pe teritoriul
com. Ivancea
Scara 1:20000



Data examinării 07.07.2010

Semnătura examinatorului [Signature]

Schița Nr.3
amplasării arborilor examinați pe teritoriul
com. Ivancea
Scara 1:800



Data examinării 07-07-2010

Semnătura examinatorului *[Signature]*

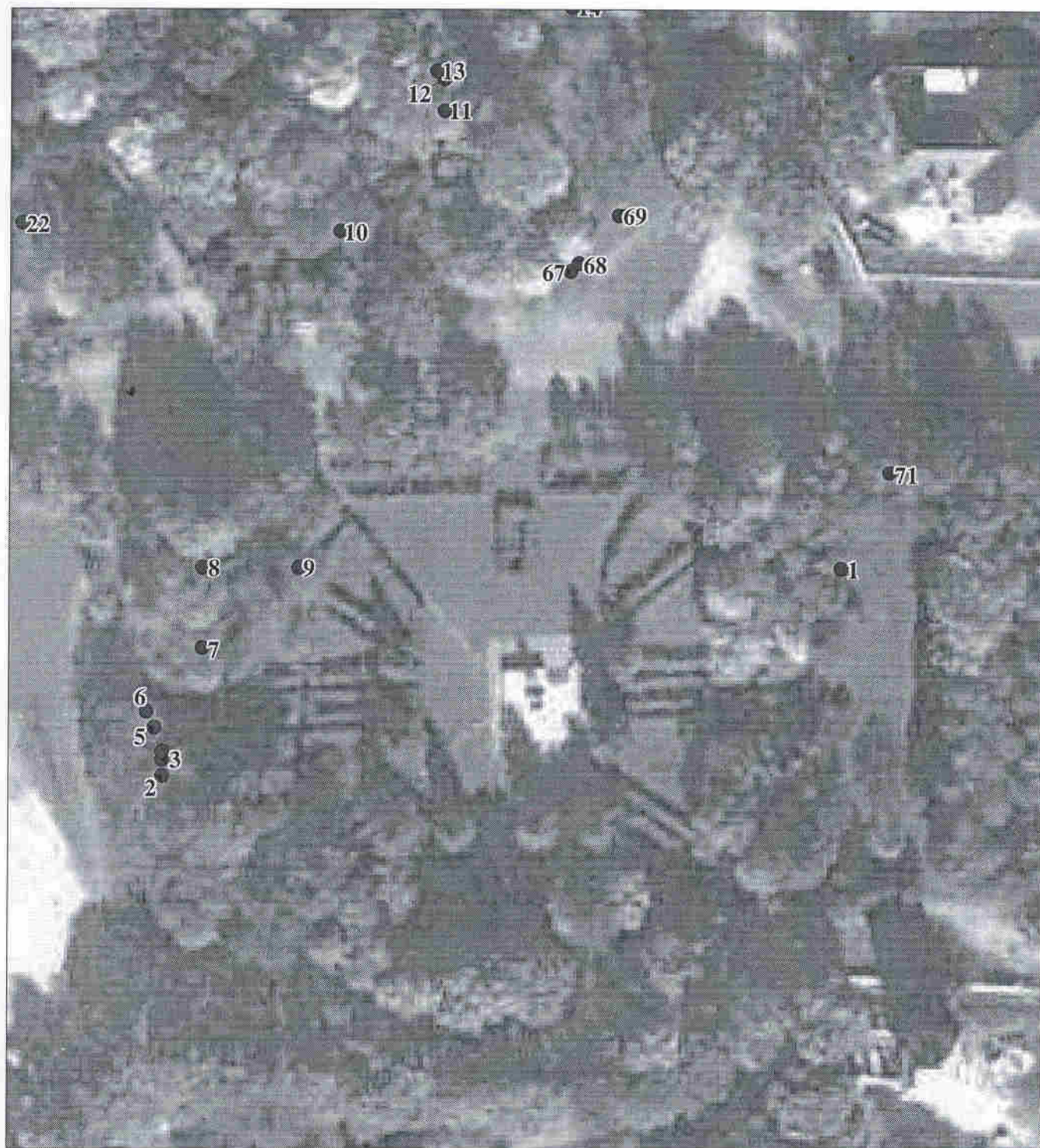
Schița Nr.4
amplasării arborilor examinați pe teritoriul
com. Ivancea
Scara 1:45000



Data examinării 02.07.2010

Semnătura examinatorului *[Signature]*

Schița Nr.5
amplasării arborilor exminati pe teritoriul
com. Ivancea
Scara 1:1000



Data examinării 01-07-2010

Semnătura examinatorului [Signature]